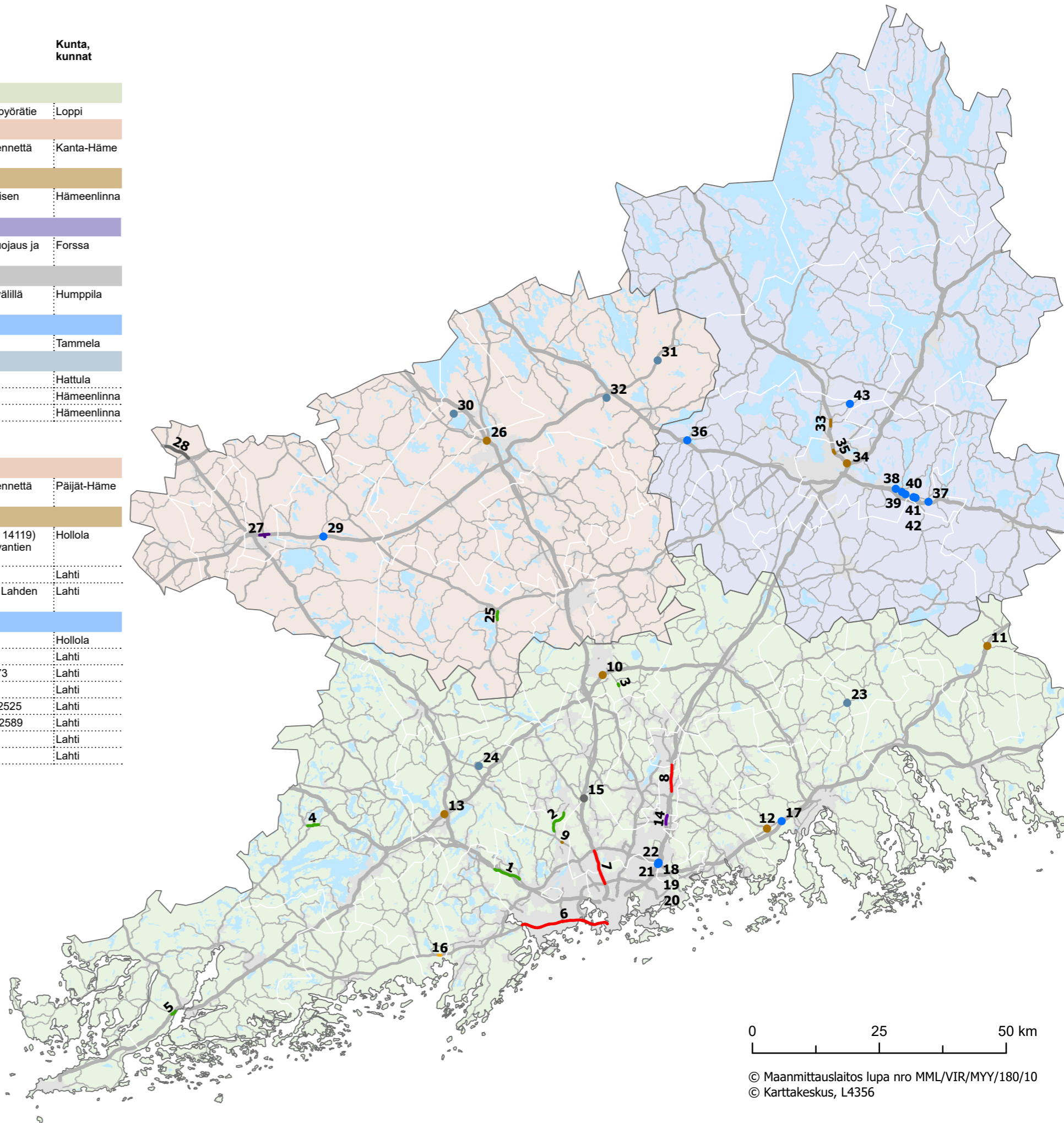


# Uudenmaan ELY-keskus, kiireellisimmät hanketarpeet suunnitelmakaudella 2024–2027, tilanne 6/2023

Numero kartalla	Hankkeen nimi	Kunta, kunnat
<b>UUSIMAA</b>		
<b>Jalankulun ja pyöräilyn hankkeet</b>		
1	Mt 110 Nupuri - Kolmiranta välillä Brobackantie - Kolmirannantie jalankulku- ja pyörätie ja painuman korjaus Nupurijärven (Brobackaan) kohdalla	Espoo, Kirkkonummi
2	Mt 1324 Klaukkala - Lahnus, jalankulku- ja pyörätie	Espoo, Nurmijärvi
3	Mt 1421 Palopuron kohdan jalankulku- ja pyörätie	Hyvinkää
4	Mt 1070 Sammatti - Myllykylä, jalankulku- ja pyörätie	Lohja
5	Vt 25 Leksvallin jalankulku- ja pyörätie ja alikulkukäytävä	Raasepori
<b>Liikenneturvallisuushankkeet</b>		
ei kartalla	Automaattinen nopeudenvalvonta, pääkaupunki-seudun sisääntuloväylät (vt 1, vt 3, vt 4, kt 51, mt 120)	
6	Kt 51 Ruoholahti - Kivenlahti, kaiteiden kunnostus	Espoo, Helsinki
7	Vt 3 välillä Kehä I - Kehä III, kaiteiden kunnostus	Helsinki, Vantaa
8	Vt 4 Kerava - Järvenpää, valaistus	Kerava, Tuusula
ei kartalla	Pienet liikenneturvallisuuksia ja joukkoliikennettä edistävät hankkeet	Uusimaa
<b>Liittymähankkeet</b>		
9	Mt 120 Vihdintien ja Niipperintien liittymän parantaminen ja alikulku	Espoo
10	Vt 25 Kalevankadun eritasoliittymä	Hyvinkää
11	Vt 6 ja mt 11939 Koivistontien liittymä, liittymän parantaminen	Lapinjärvi
12	Mt 148 / mt 170 liittymän parantaminen	Porvoo
13	Vt 25 Kaukoilantien ja Hiidenvedentien liittymien parantaminen	Vihti
<b>Meluntorjunta</b>		
14	Vt 4 Metsola - Jokivarsi, meluntorjunta	Vantaa
<b>Tien parantaminen, raskaan liikenteen kohteet</b>		
15	Vt 3 rekkaparkki mt 132 liittymään (Klaukkalan ohikulkutie / Lamminsuon eritasoliittymä)	Vantaa
<b>Tievauriokohteet</b>		
16	Kt 51 Hamossenin painuman korjaus	Siuntio
<b>Siltojen peruskorjaukset</b>		
17	Jutaksen risteysilta U-1591	Porvoo
18	Vt 4 Käärmeporttien risteysilta B U-1872	Vantaa
19	Vt 4 Käärmeporttien risteysilta C U-3872	Vantaa
20	Vt 4 Käärmeporttien risteysilta A U-1871	Vantaa
21	Vt 4 Sienipuiston risteysilta U-1873	Vantaa
22	Vt 4 Porttisuon risteysilta U-1874	Vantaa
<b>Putkisiltojen korjaukset</b>		
23	Mt 1611 Juornaankylän silta U-5234	Askola
24	Mt 11291 Harjun silta U-5286	Vihti

Numero kartalla	Hankkeen nimi	Kunta, kunnat
<b>KANTA-HÄME</b>		
<b>Jalankulun ja pyöräilyn hankkeet</b>		
25	Mt 132 Loppi - Sajaniemi, jalankulku- ja pyörätie	Loppi
<b>Liikenneturvallisuushankkeet</b>		
ei kartalla	Pienet liikenneturvallisuuksia ja joukkoliikennettä edistävät hankkeet	Kanta-Häme
<b>Liittymähankkeet</b>		
26	Vt 3 / kt 57 Ojoisten eritasoliittymä, eteläisen rampin pään liikennevalot (Tiiriö)	Hämeenlinna
<b>Pohjaveden suojaus</b>		
27	Vt 10 ja mt 284 Vieremän pohjaveden suojaus ja tiejärjestelyt	Forssa
<b>Tien parantaminen, raskaan liikenteen kohteet</b>		
28	Vt 2 parantaminen Humppilan kohdalla välillä vt 9 - mt 232	Humppila
<b>Siltojen peruskorjaukset</b>		
29	Vt 10 Myllykylän silta U-2395	Tammela
<b>Putkisiltojen korjaukset</b>		
30	Mt 13901 Leteenojan silta U-5450	Hattula
31	Kt 53 Lehtolan alikulkukäytävä U-5593	Hämeenlinna
32	Mt 13893 Teuronkosken silta U-5641	Hämeenlinna
<b>PÄIJÄT-HÄME</b>		
<b>Liikenneturvallisuushankkeet</b>		
ei kartalla	Pienet liikenneturvallisuuksia ja joukkoliikennettä edistävät hankkeet	Päijät-Häme
<b>Liittymähankkeet</b>		
33	Vt 24 / Kalliolan liittymä, Paimelantie (mt 14119) ja Ilmotuntie (mt 14122) liittymä sekä Oivantien jalankulku- ja pyörätie	Hollola
34	Vt 24 / Ahtialantien ramppi, liikennevalot	Lahti
35	Vt 24, Holman liittymän parantaminen ja Lahden keskusta-johtavat katujärjestelyt	Lahti
<b>Siltojen peruskorjaukset</b>		
36	Mt 3172 Kosken silta U-2293	Hollola
37	Vt 12 Otsontien alikulkukäytävä U-2686	Lahti
38	Mt 312 Aurinkolan alikulkukäytävä U-2673	Lahti
39	Mt 312 Luhdan alikulkukäytävä U-2524	Lahti
40	Mt 312 Nastonharjun alikulkukäytävä U-2525	Lahti
41	Mt 312 Ullankankaan alikulkukäytävä U-2589	Lahti
42	Mt 312 Rauten alikulkukäytävä U-2592	Lahti
43	Mt 14127 Upon alikulkukäytävä U-2448	Lahti



0 25 50 km

© Maanmittauslaitos lupa nro MML/VIR/MYY/180/10  
© Karttakeskus, L4356